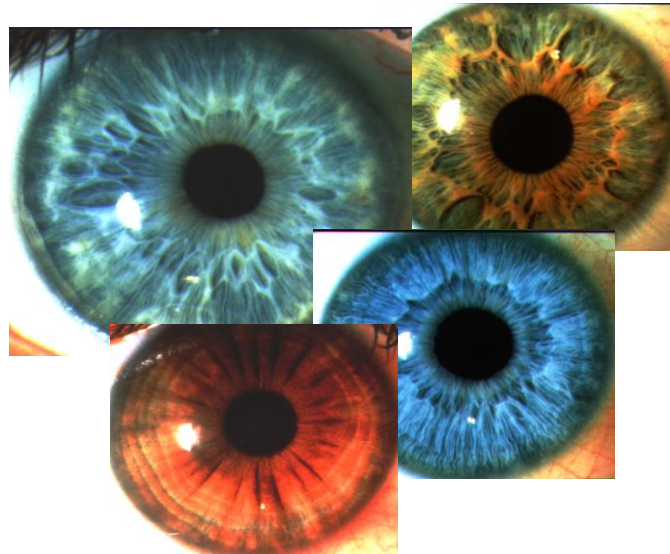


IRIDE

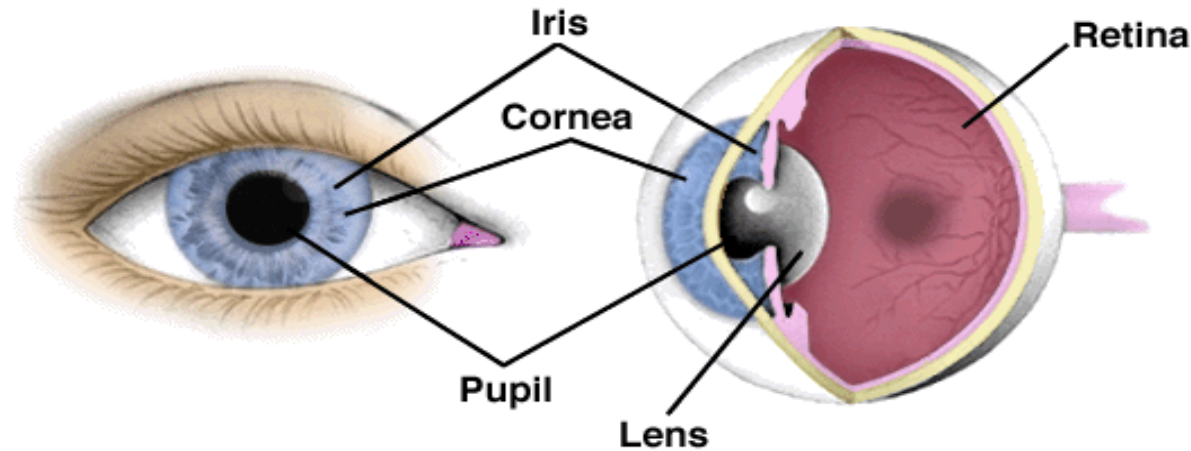
identificazione senza compromesso



3S Team S.p.A.
Software & Security Solutions



Cosa è l'iride



Posizionata tra la cornea ed il cristallino, l'Iride è quella corona circolare colorata intorno alla pupilla. L'iride è l'unico organo interno del corpo umano visibile dall'esterno .



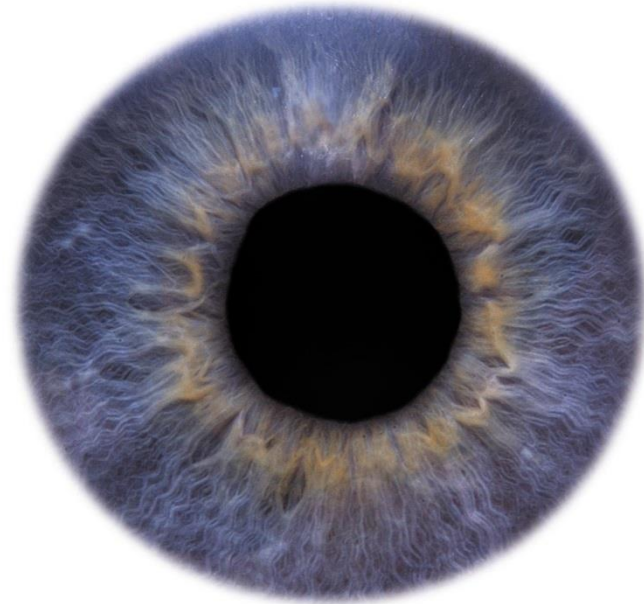
3S Team S.p.A.

Software & Security Solutions

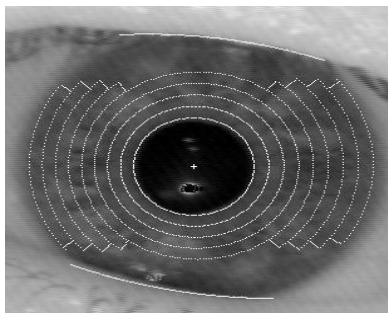


Perchè l'Iride

- L'iride è strutturalmente invariante già ad un anno dalla nascita e rimane tale fino alla scomparsa dell'individuo.
- Non esistono due iride uguali, anche quelle di una persona sono tra loro differenti.
- Gemelli identici, pur avendo un DNA molto simile, hanno le iride completamente differenti.
- La possibilità di avere due iridi uguali è pari a 1×10^{78} . La popolazione mondiale è circa 1×10^{10} .
- Ogni iride a 266 punti di confronto
 - ❖Lentiggini
 - ❖Noccioli
 - ❖Fessure
 - ❖Striature
 - ❖Corona



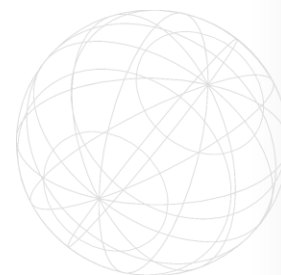
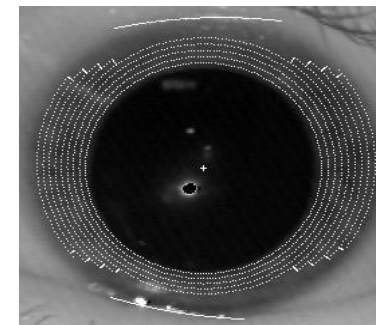
Come funziona



- Acquisisce l'Immagine viva dell'iride
- Esegue conteggio per la dilatazione o contrazione della pupilla
- Analizza la struttura dell'iride
- Digitalizza le caratteristiche dell'iride

- Crea un template di 512 byte (IrisCode®) per descrivere la struttura
- Confronta il modello dell'iride vivo con i modelli IrisCode® nel database
- Accetta o rifiuta l'individuo

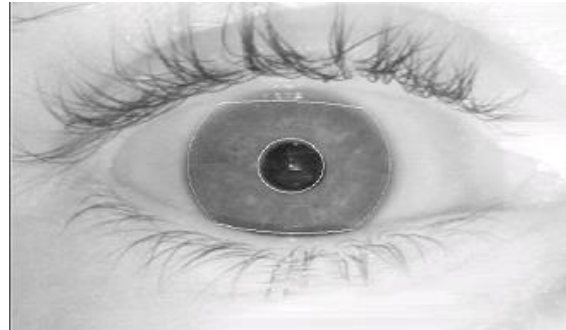
```
71b78f8c307040c7473e3c78c387bebea1c040677f7d5c7232af8f80b0714fc4407d3fa680d3fa680d  
1c3effcf840473bdb89051444f2faec4e0735ff2e2c1c10ele06e7fdb1e0e2020d1d1da362f0c4071fbf8  
f907044e4f293cb6b3c0d85bae8966feabca7339444efbdca45de674abeec7865ede8e8c44aaf334954  
783eccad345dc7df5cedfd35543adf7dceabb8eb8d9440d33bc02511b1eaa1ce788fdb7a3326edcaa  
009efdbeaef667787833defefc44b58a5b34ec6a888eeab0e0eaabdf532784db56eabce7243098abae  
77fcbcd75b9b57c5de8ffff7fbfdccf7fad7bedd27da4d6d87efafff19df8ef300baeedf7110eafbb34bef
```



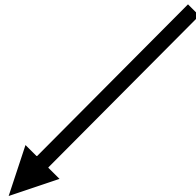
La Registrazione



Acquisizione immagine



Vengono rilevati i confini e le caratteristiche dell'iride.



Creazione dell'IrisCode®



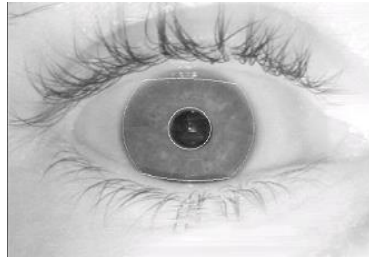
IrisCode® , ID# e altre informazioni dell'utente vengono registrate nel Dbase



L'Identificazione



**Acquisizione
immagine**

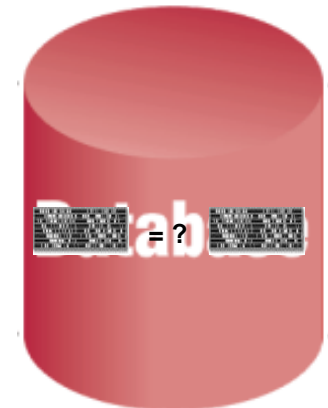


**Vengono rilevati i confini e
le caratteristiche dell'iride**

Creazione dell'IrisCode®



**L' IrisCode viene confrontato con
gli IrisCode presenti nel Dbase**



**Se il confronto è positivo,
l'accesso viene garantito.**



3S Team S.p.A.

Software & Security Solutions



Valutazione

Grande precisione:

- False Accepts 1 su 10^{44}
- False Rejects 1 su 10^{44}

Identificazione con ripresa a distanza:

- non invasivo, non minaccioso
- penetrazione genetica nulla

Sicuro:

- ogni iride è unico
- stabilità biometrica nel tempo



SEDE LEGALE

Centro Direzionale di Napoli Isola B/3
Via G. Porzio, 4
80143 Napoli

Tel. 081/7341028

Fax 081/7341082

SEDE DI ROMA – DIREZIONE GENERALE

Via Pomarico, 9
00178 Roma

Tel. 06/5913697

Fax 06/5914973

FILIALE DI TRENTO

Via dei Solteri, 76
38121 Trento

Tel. 349/8142845

amministrazione@3steam.it

www.3steam.it

